

FR-SEH-BCH



Hygrostat



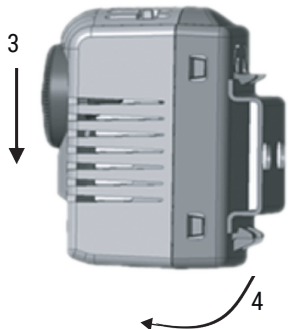
www.fuhrmeister-gmbh.de

Stahlschmidtsbrücke 61
42499 Hückeswagen / Germany

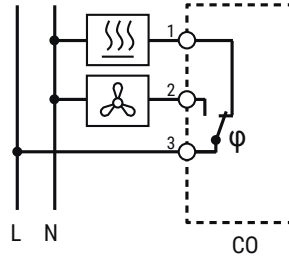
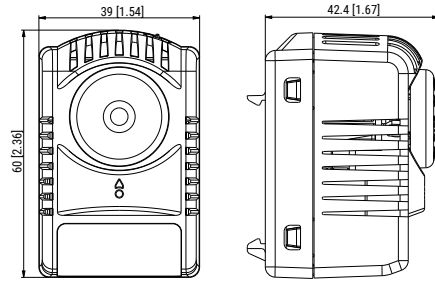
Tel. +49 (0) 2192 93764-0



1
↓
1 + 2
Montage
Installation
Montage



3 + 4
Demontage
Removal
Démontage



Regelbereich Control range	40-90% rF / RH
Schaltdifferenz (Hysterese) Switching difference (hysteresis)	~5%
Schaltpunktgenauigkeit (@50% rF) Switching point fidelity (@50% RH)	+/-4%
Kontaktart Contact type	Wechsler / Changeover
Max. Luftfeuchtigkeit (nicht kond.) Max. admissible air moisture (non-cond.)	95% rF / RH
Schaltvermögen befeuchten Switching capacity humidifying	24-230V / 2(0.2)A @24V min 100mA
Schaltvermögen entfeuchten Switching capacity de-humidifying	24-230V / 5(0.2)A @24V min 100mA
Fühler Sensor	PA band Type 1C
Verschmutzungsgrad Degree of pollution	2
Schutzart IP protection	IP 30
Bemessungsstossspannung Rated impulse voltage	4000V
Gewicht Weight	ca. 50g
Betriebstemperatur Operating temperature	0 - 60°C
Lagertemperatur Storage temperature	-20 - 80°C
Anschlussart Connection	0,5..2,5 mm ² 14...20 AWG
Gehäusematerial Housing material	UL94V-2

DE

Sicherheitshinweise

Dieses Produkt darf nur von qualifiziertem Personal entsprechend dem in dieser Anleitung dargestellten Anschlussplan installiert und gewartet werden, wobei die relevanten Sicherheitsmassnahmen zu beachten sind. Die Schutzmassnahmen und der Berührungsschutz sind durch den Einbau sicherzustellen.

Anwendung

Der Schaltschrankhygrostat wurde speziell zur Überwachung und Regelung der Feuchte in Schaltschränken entwickelt und wird auf eine Normschiene nach EN 60715 montiert. Der Einbau ist lageunabhängig, muss jedoch in einem Gehäuse mit zulässiger Schutzklasse, z.B. in einem Schaltschrank, erfolgen.

Funktionen

Der Schaltschrankhygrostat ist als Umschaltkontakt ausgeführt und kann zum Befeuchten oder Entfeuchten eingesetzt werden. Die Einstellung des Schaltpunktes wird von Hand durchgeführt.

Gewährleistung

Die von uns genannten technischen Daten wurden unter Laborbedingungen nach allgemein gültigen Prüfvorschriften, insbesondere DIN-Vorschriften, ermittelt. Nur insoweit werden Eigenschaften zugesichert. Die Prüfung der Eignung für den vom Auftraggeber vorgesehenen Verwendungszweck bzw. den Einsatz unter Gebrauchsbedingungen obliegt dem Auftraggeber; hierfür übernehmen wir keine Gewährleistung. Änderungen vorbehalten.

Entsorgung

Die Leuchte kann frei Haus an uns zur ordnungsgemäßen Entsorgung zurückgesandt werden. Eine eigenständige Entsorgung muß nach geltenden nationalen Richtlinien erfolgen.

EN

Safety Information

This component must be installed/serviced by qualified personnel complying with relevant safety regulations in force and in accordance with the wiring diagram shown on the housing / represented in this manual. Ensure manuals are kept in a secure place accessible to servicing / installing personnel.

Application

The switch cabinet hygrostat has been specially devised for the control and supervision of the humidity that prevails in switch cabinets for example. The device is provided for the installation on a DIN EN 60715 compliant rail. It can be installed in any position. However, it may only be installed in a corresponding encasement, such as a switch cabinet for example, that complies with the admissible protection class.

Functional description

The switch cabinet hygrostat described here is a change-over contact type and can be used both for humidifying and dehumidifying. The setting of the switching point is effected manually.

Warranty

The technical data specified herein have been determined under laboratory conditions and in compliance with generally approved test regulations, in particular DIN standards. Technical characteristics can only be warranted to this extent. The testing with regard to the qualification and suitability for the client's intended application or the use under service conditions shall be the client's own duty. We refuse to grant any warranty with regard thereto. Subject to change without notice.

Disposal

The unit can be returned to us free of charge for proper disposal. Independent disposal must be carried out in accordance with applicable national guidelines.