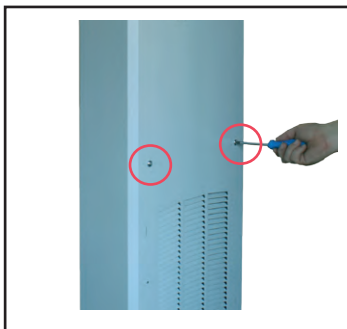




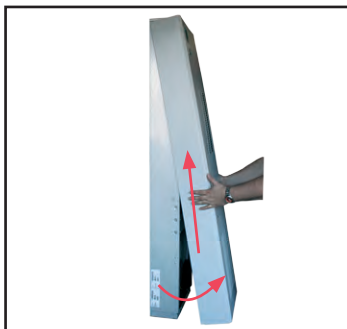
Diese Anleitung gilt für unsere elektronischen Kondensatverdunster Type 20.MKX0.DC20.0001 (110W, 230VAC) und 20.MKX0.DC20.0001 (250W, 230VAC)



## Vor allen Arbeiten das Gerät von der Versorgungsspannung abklemmen und vor versehentlichem Wiedereinschalten sichern!



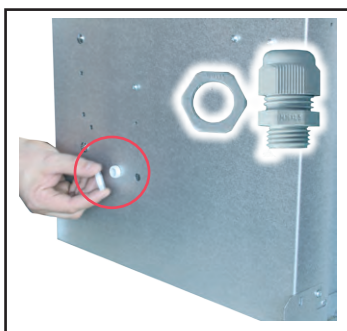
1. Die 2 Gehäuseschrauben an der Vorderseite lösen.



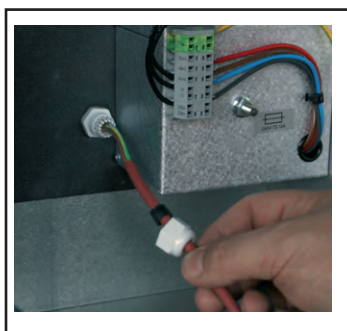
2. Die gelöste Haube nach vorne schwenken und hochheben, das Erdungskabel von der Haube trennen.



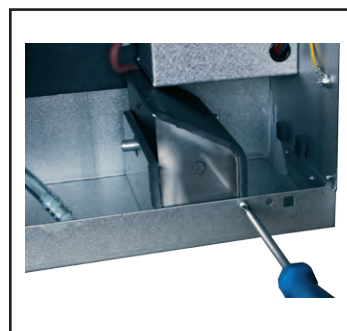
3. Auf der Rückseite bei der 16mm-Bohrung mit einem Messer die Isolierschicht durchtrennen.



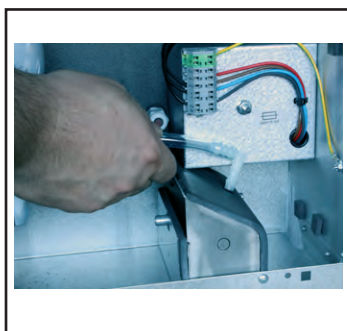
4. Eine Kabelverschraubung (M16) von innen durch die Öffnung führen und mit einer Gegenmutter von außen befestigen.



5. Die rote Anschlußleitung des Kondensatverdunsters durch die Kabelverschraubung nach außen führen und sichern.



6. Der Kondensatverdunster wird wie oben gezeigt in das Gerät gelegt und an der vorhandenen Bohrung festgeschraubt.



7. Der vorhandene Kondensatschlauch des Geräts wird in die passende Öffnung des Kondensatverdunsters gesteckt.



8. Abschließend die Anschlußleitung des Kondensatverdunsters mit einem Hinweis zur erforderlichen Netzspannung versehen und die Haube montieren.

